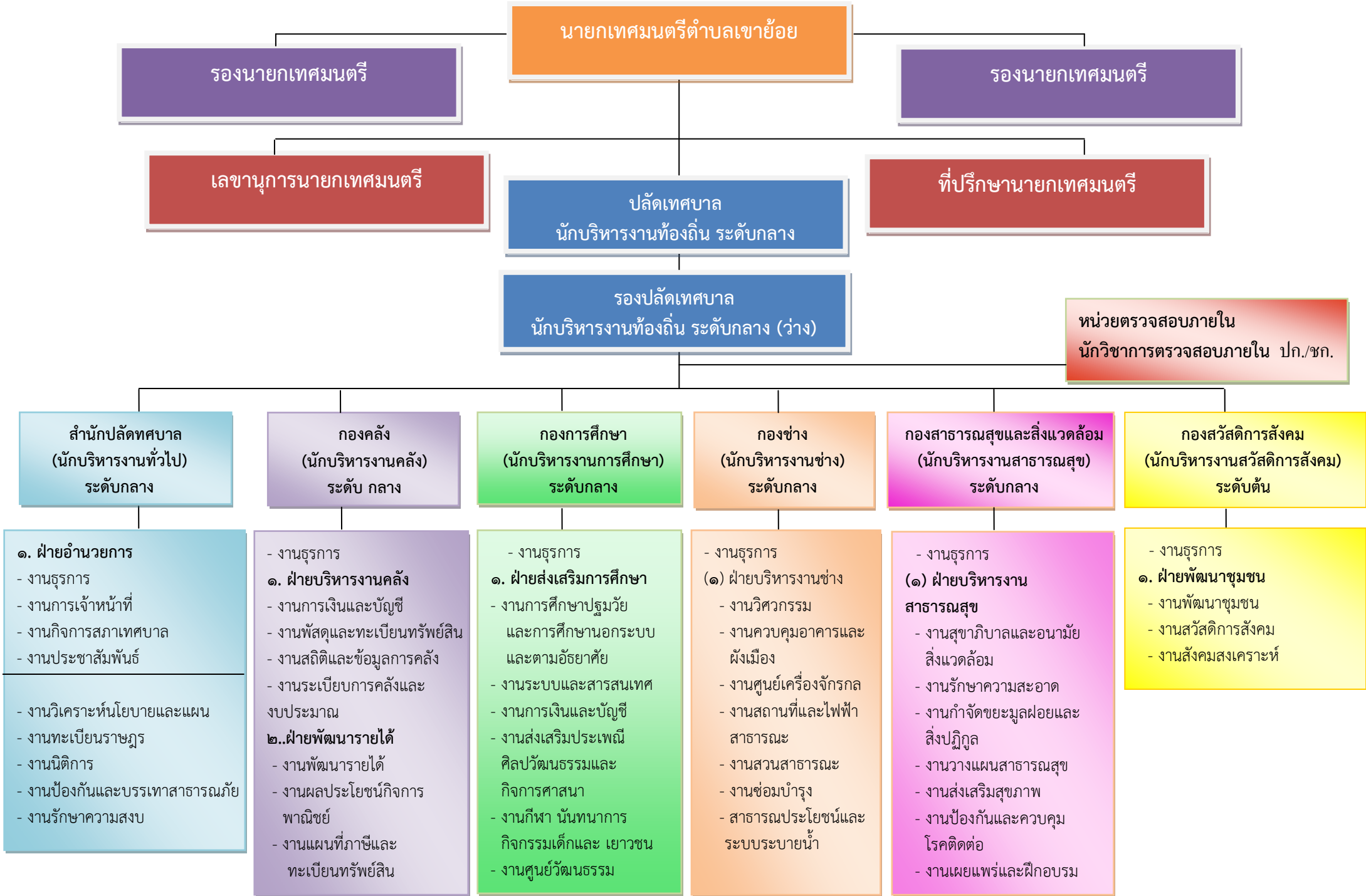


# โครงสร้างเทศบาลตำบลเขาย้อย



หัวหน้าสำนักปลัดเทศบาล  
หัวหน้าสำนักปลัดเทศบาล(นักบริหารงานทั่วไป)  
ระดับ กลาง

ฝ่ายอำนวยการ  
หัวหน้าฝ่ายอำนวยการ (นักบริหารงานทั่วไป)  
ระดับต้น (1)

งานการเจ้าหน้าที่  
- นักทรัพยากรบุคคล ปก.(1)  
- นักทรัพยากรบุคคล ปก./ชก. (1)  
- คนงาน (1)

งานกิจการสภา  
- เจ้าหน้าที่งานธุรการ ชง. (1)

งานธุรการ  
- นักจัดการงานทั่วไป ปก./ชก. (1)  
- เจ้าพนักงานธุรการ ชง. (1)  
- ลูกจ้างประจำ (1)  
- พนักงานขับรถยนต์ ทั่วไป (2) ภารกิจ (1)

งานประชาสัมพันธ์

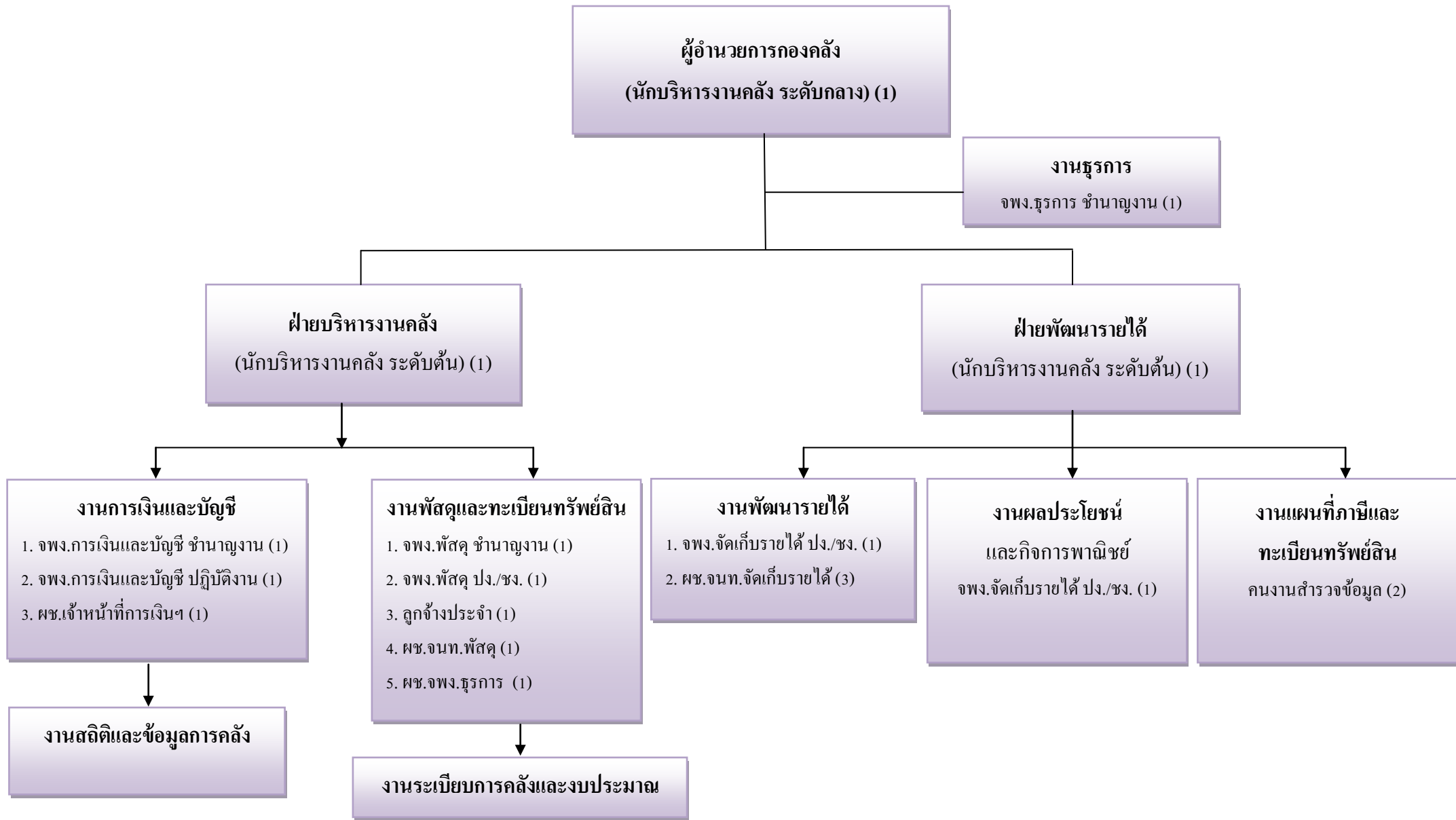
งานทะเบียนราษฎร  
- นักจัดการงานทะเบียนและบัตร ชก.(1)  
- ลูกจ้างประจำ (1)  
- ผู้ช่วยเจ้าหน้าที่งานทะเบียนฯ(1)

งานรักษาความสงบเรียบร้อย  
- เจ้าพนักงานเทศกิจ ปง. (1)  
- คนงาน (1)

งานวิเคราะห์นโยบายและแผน  
- นักวิเคราะห์นโยบายและแผน ชก.

งานนิติการ  
- นิติกร ปก./ชก. (1)

งานป้องกันและบรรเทาสาธารณภัย  
- เจ้าพนักงานป้องกันฯ ปง.(1)  
- เจ้าพนักงานป้องกันฯ ปง./ชง (3)  
- พนักงานดับเพลิง (ภารกิจ) (1)  
- คนงานดับเพลิง (4)



**ผู้อำนวยการกองช่าง**  
(นักบริหารงานช่าง ระดับกลาง)

**งานธุรการ**

1. เจ้าพนักงานธุรการ ชง. (1)
2. ลูกจ้างประจำ (1)
3. เจ้าพนักงานธุรการ ปง./ ชง (1)
4. ผู้ช่วยเจ้าพนักงานธุรการ (1)
4. พนักงานขับรถยนต์ (1)

**หัวหน้าฝ่ายบริหารงานช่าง**  
(นักบริหารงานช่าง ระดับต้น)

**งานวิศวกรรม**

1. วิศวกรโยธา ปก./ชก. (1)
2. ผู้ช่วยนายช่างเขียนแบบ (2)

**งานควบคุมอาคารและผังเมือง**

1. นายช่างโยธา ชง. (2)
2. นายช่างโยธา ปง.-ชง. (1)
3. ผู้ช่วยนายช่างโยธา (2)

**งานสถานที่และไฟฟ้าสาธารณะ**

1. นายช่างไฟฟ้า ปง./ชง. (1)
2. ผู้ช่วยนายช่างไฟฟ้า (2)
3. พนักงานขับเครื่องจักรกลขนาดเบา (2)
4. คนงาน (1)

**งานศูนย์เครื่องจักรกล**

1. นายช่างเครื่องยนต์ ปง./ชง. (1)
2. ผู้ช่วยนายช่างเครื่องกล (1)

**งานสถาปัตยกรรม**

1. สถาปนิก ปก./ชก. (1)
2. นายช่างเขียนแบบ ปง./ชง. (1)

**งานซ่อมบำรุงสาธารณประโยชน์และระบบระบายน้ำ**

1. นายช่างโยธา ปง./ชง. (1)
2. ผู้ช่วยช่างไม้ ลูกจ้างประจำ (1)
3. ผู้ช่วยช่างปูน ลูกจ้างประจำ (1)
4. พนักงานขับเครื่องจักรกลขนาดเบา (5)
5. พนักงานขับเครื่องจักรกลขนาดหนัก (2)
6. พนักงานขับรถยนต์ (1)
7. คนงาน (5)

**งานสวนสาธารณะ**

1. คนงาน (2)

กองสาธารณสุขและสิ่งแวดล้อม  
ผู้อำนวยการกองสาธารณสุขและสิ่งแวดล้อม  
(นักบริหารงานสาธารณสุข ระดับ กลาง)

งานธุรการ  
1. นักจัดการงานทั่วไป ปก./ชก. (1)  
2. เจ้าพนักงานธุรการ ชำนาญงาน (1)  
3. ผู้ช่วยเจ้าพนักงานธุรการ (1)

ฝ่ายบริการสาธารณสุข  
หัวหน้าฝ่ายสาธารณสุข  
(นักบริหารงานสาธารณสุข ระดับต้น)

งานสุขาภิบาล  
และอนามัยสิ่งแวดล้อม  
1. นักวิชาการสุขาภิบาล ชก.(1)  
2. ลูกจ้างประจำ (1)  
3. ผู้ช่วยเจ้าหน้าที่สุขาภิบาล (1)

งานรักษาความสะอาด  
1. นักวิชาการสุขาภิบาล ปก./ชก.(1)  
1. ลูกจ้างประจำ (3)  
2. พนักงานขับเครื่องจักรกล  
ขนาดเบา (2)  
4. คนงานประจำรถขยะ (11)  
5. คนงาน (3)

งานกำจัดขยะมูลฝอย  
และสิ่งปฏิกูล  
1. คนงาน (1)

งานวางแผนสาธารณสุข

งานส่งเสริมสุขภาพ  
1. พยาบาล ปก./ชก.(1)

งานป้องกันและควบคุมโรค

งานเผยแพร่และฝึกอบรม

กองการศึกษา  
ผู้อำนวยการกองการศึกษา  
(นักบริหารการศึกษา ระดับกลาง)

งานธุรการ  
1. นักจัดการงานทั่วไป ปก./ชก.(1)  
2. เจ้าพนักงานธุรการ ชง.(1)

หัวหน้าฝ่ายส่งเสริมการศึกษา  
ศาสนา และวัฒนธรรม  
(นักบริหารการศึกษา ระดับต้น) (1)

งานการศึกษาปฐมวัยและ  
การศึกษานอกระบบและตาม  
อัธยาศัย

1. นักวิชาการศึกษา ชก. (1)
2. พนักงานครูเทศบาล ครูผู้ดูแลเด็ก (7)  
(เงินอุดหนุน)
3. ผู้ช่วยหัวหน้าศูนย์พัฒนาเด็กเล็ก (1)  
พนักงานจ้างตามภารกิจ (เงินอุดหนุน  
ภารกิจถ่ายโอน)
4. ผู้ช่วยครูผู้ดูแลเด็ก (๒) พนักงานจ้าง  
ตามภารกิจ (เงินอุดหนุนภารกิจถ่ายโอน)
5. ผู้ดูแลเด็ก (3) (พนักงานจ้างทั่วไป)  
(เงินเทศบาล)
6. พนักงานขับรถยนต์ ทั่วไป (1)

งานระบบและสารสนเทศ  
1. ผู้ช่วยเจ้าพนักงานธุรการ (1)

งานการเงินและบัญชี  
1. เจ้าพนักงานการเงินฯ ปจ./ชง. (1)  
2. ผู้ช่วยเจ้าหน้าที่การเงินฯ (1)

งานส่งเสริมประเพณี  
ศิลปวัฒนธรรม และกิจการ  
ศาสนา

งานกีฬา นันทนาการ  
กิจกรรมเด็กและ  
เยาวชน  
1. นักสันนทาการ ปก./ชก.(1)

งานศูนย์วัฒนธรรม  
1. นักวิชาการศึกษา ปก. (1)  
2. ผู้ช่วยเจ้าหน้าที่ส่งเสริม  
การท่องเที่ยว(1)  
3. คนงาน (2)

